

AMBatt

flexibel & verlässlich



AMBatt AM-125

DATENBLATT

TYP

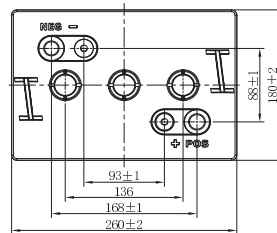
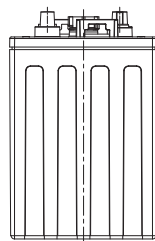
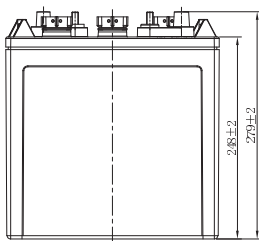
Baureihe	AMBatt FLOODED
Bezeichnung	AMBatt AM-125
BCI-Typ	GC2

ELEKTRISCHE SPEZIFIKATION

Spannung [Volt]	6 V
Batterie Kapazität [Ah] ^(C20)	240 Ah
Batterie Kapazität [Ah] ^(C5)	195 Ah

MECHANISCHE SPEZIFIKATION

Länge [mm]	260 mm
Breite [mm]	180 mm
Höhe (inkl. Pole) [mm]	279 mm
Gewicht [kg]	29,7 kg
Polart	ELPT



AMBatt
flexibel & verlässlich

AMBatt GmbH
Tholeyer Straße 32
D-66620 Nonnweiler-Primstal

+49 (0) 6875 70098 0
@info@ambatt.de
www.ambatt.de

