

# AMBatt

flexibel & verlässlich



## AMBatt AM-1275

### DATENBLATT

#### TYP

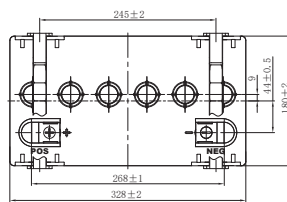
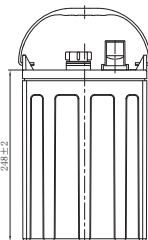
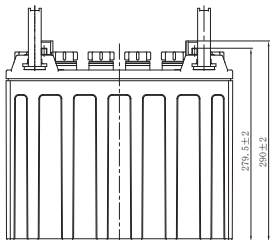
Baureihe	AMBatt FLOODED
Bezeichnung	AMBatt AM-1275
BCI-Typ	Group 90

#### ELEKTRISCHE SPEZIFIKATION

Spannung [Volt]	12 V
Batterie Kapazität [Ah] <sup>(C20)</sup>	150 Ah
Batterie Kapazität [Ah] <sup>(C5)</sup>	120 Ah

#### MECHANISCHE SPEZIFIKATION

Länge [mm]	328 mm
Breite [mm]	180 mm
Höhe (inkl. Pole) [mm]	279,5 mm
Gewicht [kg]	36,7 kg
Polart	ELPT



**AMBatt**  
flexibel & verlässlich

AMBatt GmbH  
Tholeyer Straße 32  
D-66620 Nonnweiler-Primstal

+49 (0) 6875 70098 0  
@info@ambatt.de  
www.ambatt.de

