

AMBatt

flexibel & verlässlich



AMBatt AM-305

DATENBLATT

TYP

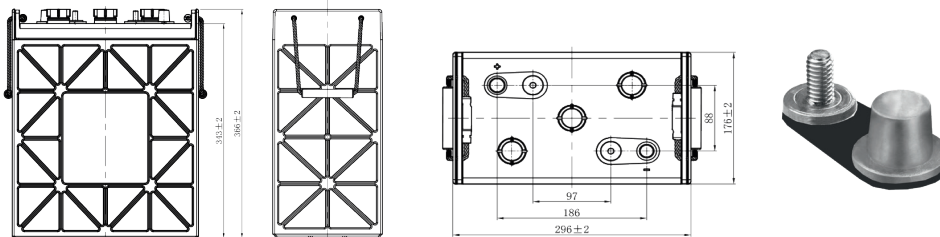
Baureihe	AMBatt FLOODED
Bezeichnung	AMBatt AM-305
BCI-Typ	902

ELEKTRISCHE SPEZIFIKATION

Spannung [Volt]	6 V
Batterie Kapazität [Ah] ^(C20)	360 Ah
Batterie Kapazität [Ah] ^(C5)	295 Ah

MECHANISCHE SPEZIFIKATION

Länge [mm]	296 mm
Breite [mm]	176 mm
Höhe (inkl. Pole) [mm]	366 mm
Gewicht [kg]	45 kg
Polart	DT



AMBatt
flexibel & verlässlich

AMBatt GmbH
Tholeyer Straße 32
D-66620 Nonnweiler-Primstal

+49 (0) 6875 70098 0
@info@ambatt.de
www.ambatt.de

