

Produktübersicht



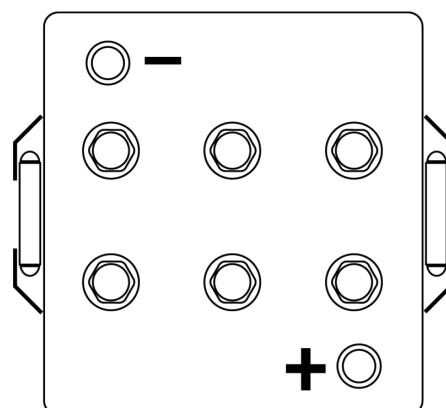
Batterien für Marine und Freizeit

Equipment GEL ES1200

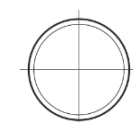
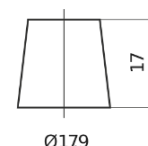
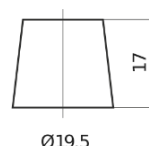


Type	ES1200
Technology	GEL
EAN/GTIN	3661024035798
Spannung	12 V
Kapazität	110.0 Ah
Watt hour	1200 Wh
Länge	284 mm
Breite	267 mm
Höhe	226 mm
Kastengröße	D07
Schaltung	ETN 2
Poltyp	EN taper post
Bodenleiste	B0
Gewicht (Änderungen vorbehalten)	37.50 kg

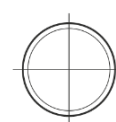
Schaltung



Poltyp



Positive Terminal



Negative Terminal

Bodenleiste



Design, Merkmale und Spezifikationen können ohne vorherige Ankündigung geändert werden. Wir lehnen jede ausdrückliche oder stillschweigende Zusicherung oder Gewährleistung in Bezug auf die Daten oder Empfehlungen ab und haften in keinem Fall für Verluste oder Schäden, die angeblich daraus entstanden sind. Einige Produkte sind möglicherweise nicht auf Ihrem lokalen Markt erhältlich.